

1 etap:

- L. van Beethoven - Symfonia nr 6 F-dur op. 68 „Pastoralna”, cz. III i V - *róg I*
- G. Rossini - Cyrulik sewilski, uwertura - *róg I*
- J. Brahms - Koncert fortepianowy nr 2 B-dur op. 83, cz. I i II - *róg I i III*
- R. Strauss - Dyl Sowizdrzał - *róg I i III*

2 etap:

- W. A. Mozart - Koncert na róg nr 2 Es-dur KV 417, I cz. - ekspozycja
lub
W. A. Mozart - Koncert na róg nr 4 Es-dur KV 495 , I cz. - ekspozycja
- L. van Beethoven - Symfonia nr 7 A-dur op. 92, cz. I - *róg I*
- A. Dvořák - Symfonia nr 9 e-moll „Z Nowego Świata” op. 95, cz. I i III - *róg III*
- M. Ravel - Pawana na śmierć infantki - *róg I*
- G. Mahler - Symfonia nr 3 d-moll, cz. I - *róg II*
- R. Strauss - Suita z opery Kawaler srebrnej róży - *róg I i III*
- D. Szostakowicz - Symfonia nr 5 d-moll op. 47, cz. I - *róg I*

Audition repertoire, solo musician - 3./1. Horn

1st round:

- L. van Beethoven - Symphony No. 6 in F major Op. 68 „Pastorale”, mvt. III & V - *Horn I*
- G. Rossini - The Barber of Seville, Overture - *Horn I*
- J. Brahms - Piano Concerto No. 2 in B-flat major Op.83, mvt. I & II - *Horn I & III*
- R. Strauss - Till Eulenspiegel - *Horn I & III*

2nd round:

- W. A. Mozart - Horn Concerto No. 2 Es-dur KV 417, I mvt. - exposition
or
W. A. Mozart - Horn Concerto No. 4 Es-dur KV 495 , I mvt. - exposition
- L. van Beethoven - Symphony No. 7 in A major Op. 92, mvt. I - *Horn I*
- A. Dvořák - Symphony No. 9 in E minor „From the New World” Op. 95, mvt. I & III - *Horn III*
- M. Ravel - Pavane pour une infante défunte - *Horn I*
- G. Mahler - Symphony No. 3 in D minor, mvt. I - *Horn II*
- R. Strauss - Der Rosenkavalier Suite - *Horn I & III*
- D. Shostakovich - Symphony No. 5 in D minor Op. 47, mvt. I - *Horn I*

Beethoven - Symfonia nr 6

3. część

I.Horn in F

Allegro

cresc. p dolce

cresc. - - - - - dolce

cresc.

5. część

I.Horn in F

Allegretto

p cresc. - - - - - sfz p

Rossini - Cyrulik sewilski

Uwertura

I.Horn in E
Andante maestoso



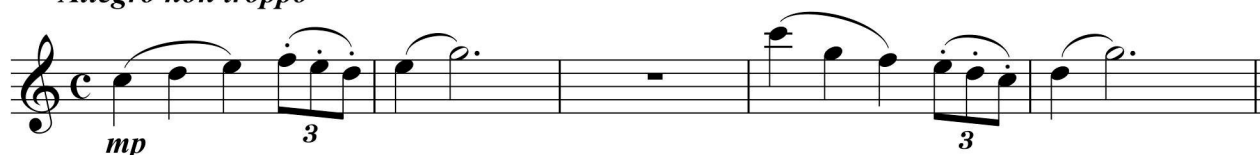
I.Horn in G
Allegro



Brahms - Koncert fortepianowy nr 2

1. część

*I.Horn in B
Allegro non troppo*



III.Horn in F



2. część

*III.Horn in D
Allegro appassionato*



Strauss - Dyl Sowizdrzał

I.Horn in F
Gemächlich *allmählich lebhafter*

p *cresc.*

Volles Zeitmaß
(sehr lebhaft) mf

cresc. *ff*

III.Horn in D
Volles Zeitmaß (sehr lebhaft)

p *cresc.*

6 III.in D
mf marc. *fp*

I.in F *mf marc.* *fp* *I.+III.in F* *mf*

fp *f marc.*

I.Horn in F *(prosimy o wykonanie górnej partii)*

+III. *ff* *fff*

HKRÖGER

Beethoven - Symfonia nr 7

1. część

*I.Horn in A
Vivace*

sf sf sf sf ff

p cresc.

I.Horn in A

p

I.Horn in A

f

ff

Dvorak - Symfonia nr 9

1. część

III. Horn in C

Adagio

Musical score for III. Horn in C, Adagio. The score consists of two staves. The first staff begins with a treble clef and a 4/8 time signature. It features a melodic line with dynamic markings of *p* (piano) and *f* (forte), and accents. The second staff continues the melodic line, including a triplet of eighth notes marked with a '3' above it.

Allegro molto

Musical score for III. Horn in C, Allegro molto. The score consists of one staff with a treble clef and a 4/8 time signature. It features a melodic line with dynamic markings of *mf* (mezzo-forte) and *f* (forte).

3. część

III. Horn in E
molto vivace

Musical score for III. Horn in E, molto vivace. The score consists of three staves. The first staff begins with a treble clef and a 3/4 time signature. It features a melodic line with dynamic markings of *f* (forte), *sfz* (sforzando), and *ff* (fortissimo). The second and third staves continue the melodic line with various dynamics and accents.

Ravel - Pawana

I. Horn in G
Lento

pp

cédez

au. Mouvt.

p

pp espress.

Mahler - Symfonia nr 3

1. część

II. Horn in F

sempre ff

Nicht eilen

Szostakowicz - Symfonia nr 5

1. część

I. Horn in F (prosimy o wykonanie górnej partii)
unisono

